

DAFTAR ISI

ABSTRACK	i
ABSTRAK	ii
KATA PENGANTAR	iii
DAFTAR ISI	v
DAFTAR TABEL	x
DAFTAR GAMBAR	vii
DAFTAR LAMPIRAN	ix
I. PENDAHULUAN	
A. Latar Belakang	1
B. Identifikasi Masalah	6
C. Batasan Masalah	7
D. Rumusan Masalah	7
E. Tujuan Penelitian	8
F. Manfaat Penelitian	8
II. KAJIAN TEORITIS, KERANGKA BERFIKIR DAN PENGAJUAN HIPOTESIS	
A. Kajian Teoritis	10
1. Hakekat belajar dan Hasil Belajar PKnS	10
2. Hakekat Strategi pembelajaran	15
a. Strategi pembelajaran elaborasi	17
b. Strategi pembelajaran konvensional	21
3. Interaksi Sosial	23
4. Penelitian Relevan	26
B. Kerangka Berfikir	27
1. Perbedaan pengaruh Strategi pembelajaran elaborasi dan Strategi pembelajaran konvensional terhadap hasil belajar PKnS	27
2. Perbedaan pengaruh Interaksi Sosial terhadap hasil belajar PKnS	28
3. Interaksi Strategi pembelajaran dan Interaksi Sosial terhadap hasil belajar PKnS	30
C. Hipotesis	31
III. METODOLOGI PENELITIAN	
A. Tempat dan Waktu Penelitian	33
B. Metode Penelitian	33
1. Populasi	33
2. Sampel penelitian	34
C. Desain penelitian	34
D. Variabel Penelitian	35
E. Defenisi Operasional Variabel	35

F. Teknik dan Instrumen Penelitian	36
G. Prosedur dan Pelaksanaan Perlakuan	41
H. Teknik Analisis Data	44
IV. HASIL PENELITIAN	
A. Deskripsi Data Penelitian	46
1. Hasil belajar PKnS Siswa yang diberi perlakuan dengan Strategi pembelajaran elaborasi	46
2. Hasil belajar PKnS Siswa yang diberi perlakuan dengan Strategi pembelajaran konvensional	47
3. Hasil belajar dari Siswa yang memiliki Interaksi Sosial tinggi	49
4. Hasil belajar dari Siswa yang memiliki Interaksi Sosial rendah	50
5. Hasil belajar PKnS Siswa yang memiliki Interaksi Sosial tinggi dan diberi perlakuan dengan Strategi pembelajaran elaborasi	53
6. Hasil belajar PKnS Siswa yang memiliki Interaksi Sosial tinggi dan diberi perlakuan dengan Strategi pembelajaran konvensional	54
7. Hasil belajar PKnS Siswa yang memiliki Interaksi Sosial rendah dan diberi perlakuan dengan Strategi pembelajaran elaborasi	55
8. Hasil belajar PKnS Siswa yang memiliki Interaksi Sosial rendah dan diberi perlakuan dengan Strategi pembelajaran konvensional	56
B. Pengujian Persyaratan Analisis	58
1. Uji Normalitas	58
2. Uji Homogenitas Varians	59
C. Pengujian Hipotesis	59
D. Pembahasan Hasil Penelitian	65
1. Pengaruh Strategi pembelajaran elaborasi dan Strategi pembelajaran konvensional terhadap hasil belajar PKnS	65
2. Perbedaan pengaruh Interaksi Sosial terhadap hasil belajar PKnS	68
3. Interaksi Strategi pembelajaran dan Interaksi Sosial terhadap hasil belajar PKnS	69
E. Keterbatasan Penelitian	71

UNIVERSITAS NEGERI MEDAN
2019

V. SIMPULAN, IMPLIKASI DAN SARAN

A. Simpulan 73
B. Implikasi 73
C. Saran 79

DAFTAR PUSTAKA

81



UNIVERSITAS NEGERI MEDAN
2010

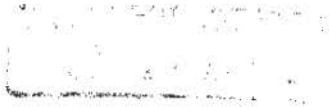
DAFTAR TABEL

Nomor Tabel	Judul Tabel	Halaman
1.1	Rata-rata perolehan nilai Ujian Akhir IPA Siswa SMK Sinar Husni Medan T.P 2001-2002 s/d 2003- 2004.....	3
2.1	Perbedaan karakteristik Strategi pembelajaran elaborasi dan konvensional	22
3.1	Desain Faktorial 2x2	86
3.2	Kisi-kisi tes Interaksi Sosial	38
3.3	Kisi-kisi tes hasil belajar PKnS	39
4.1	Hasil belajar PKnS Siswa yang diberi perlakuan dengan Strategi pembelajaran elaborasi	46
4.2	Hasil belajar PKnS Siswa yang diberi perlakuan dengan Strategi pembelajaran konvensional	47
4.3	Hasil belajar dari Siswa yang memiliki Interaksi Sosial tinggi	49
4.4	Hasil belajar dari Siswa yang memiliki Interaksi Sosial rendah	51
4.5	Hasil belajar PKnS Siswa yang memiliki Interaksi Sosial tinggi dan diberi perlakuan dengan Strategi pembelajaran elaborasi	51
4.6	Hasil belajar PKnS Siswa yang memiliki Interaksi Sosial tinggi dan diberi perlakuan dengan Strategi pembelajaran konvensional	53
4.7	Hasil belajar PKnS Siswa yang memiliki Interaksi Sosial rendah dan diberi perlakuan dengan Strategi pembelajaran elaborasi	55
4.8	Hasil belajar PKnS Siswa yang memiliki Interaksi Sosial rendah dan diberi perlakuan dengan Strategi pembelajaran konvensional	57

UNIVERSITAS NEGERI MEDAN

4.9 Ringkasan deskripsi statistik hasil belajar PKnS secara keseluruhan	57
4.10 Ringkasan hasil Uji Normalitas sampel dengan Uji Lilieforses ($\alpha = 0,05$)	58
4.11 Ringkasan hasil uji homogenitas variansi populasi dengan uji Barlett	59
4.12 Ringkasan hasil perhitungan ANAVA dua jalur	60
4.13 Ringkasan hasil pengujian perhitungan perbandingan ganda (Uji Tuckey)	63





DAFTAR GAMBAR

Diagram				
Halaman				
4.1	Histogram hasil belajar PKnS dari Siswa yang diberi perlakuan dengan Strategi pembelajaran elaborasi			46
4.2	Histogram hasil belajar PKnS dari Siswa yang diberi perlakuan dengan Strategi pembelajaran konvensional			47
4.3	Histogram hasil belajar PKnS dari Siswa yang memiliki Interaksi Sosial tinggi			48
4.4	Histogram hasil belajar PKnS dari Siswa yang memiliki Interaksi Sosial rendah			51
4.5	Histogram hasil belajar PKnS dari Siswa yang memiliki Interaksi Sosial tinggi dan diberi perlakuan dengan Strategi pembelajaran elaborasi			52
4.6	Histogram hasil belajar PKnS dari dari Siswa yang memiliki Interaksi Sosial tinggi dan diberi perlakuan dengan Strategi pembelajaran konvensional			54
4.7	Histogram hasil belajar PKnS dari dari Siswa yang memiliki Interaksi Sosial rendah dan diberi perlakuan dengan Strategi pembelajaran elaborasi			55
4.8	Histogram hasil belajar PKnS dari Siswa yang memiliki Interaksi Sosial rendah dan diberi perlakuan dengan Strategi pembelajaran konvensional			57
4.9	Interaksi antara Strategi pembelajaran dan kemampuan awal terhadap hasil belajar PKnS			62